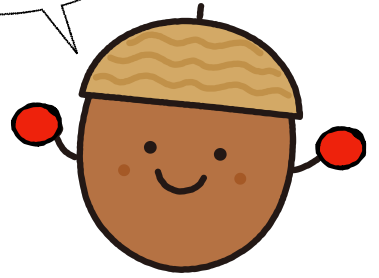


どんぐりの「ど」



おててが  
はえてるね



かいてみよう!

すっぱくて  
なみだが  
ぶらさがってる

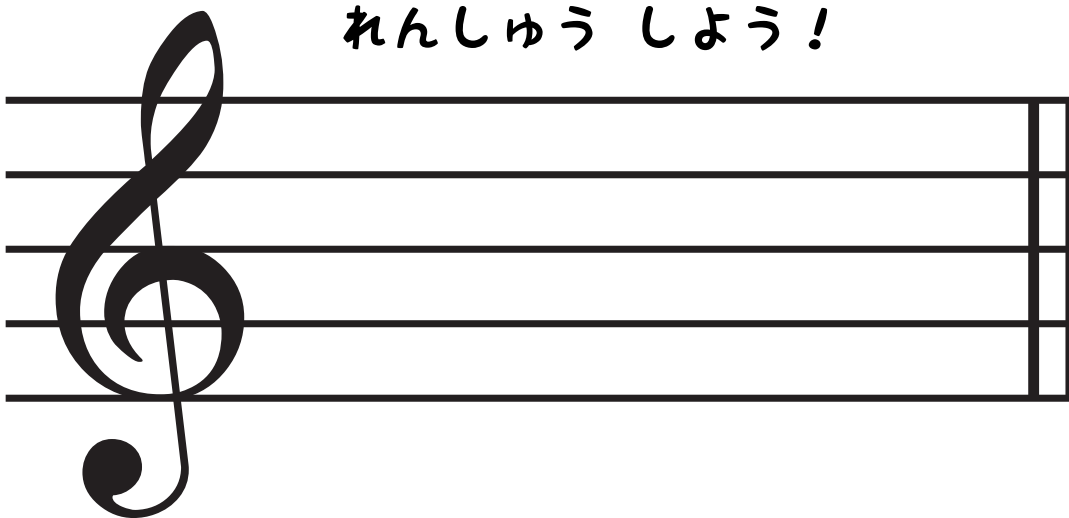


れもんの「れ」



かいてみよう!

れんしゅう しょう!



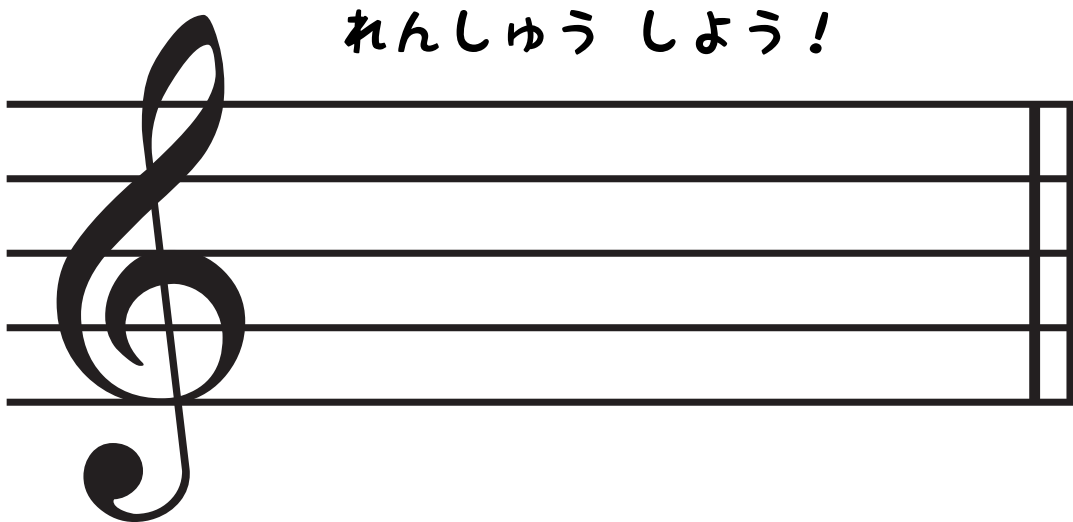
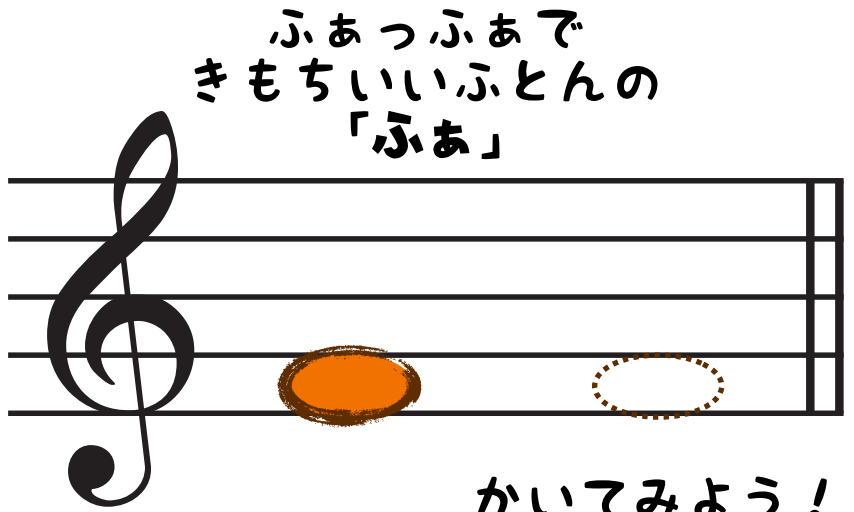


みどりの  
みかん



かいてみよう!

ふとんと  
しーつに  
はさまってる



ごうかく☆しーる